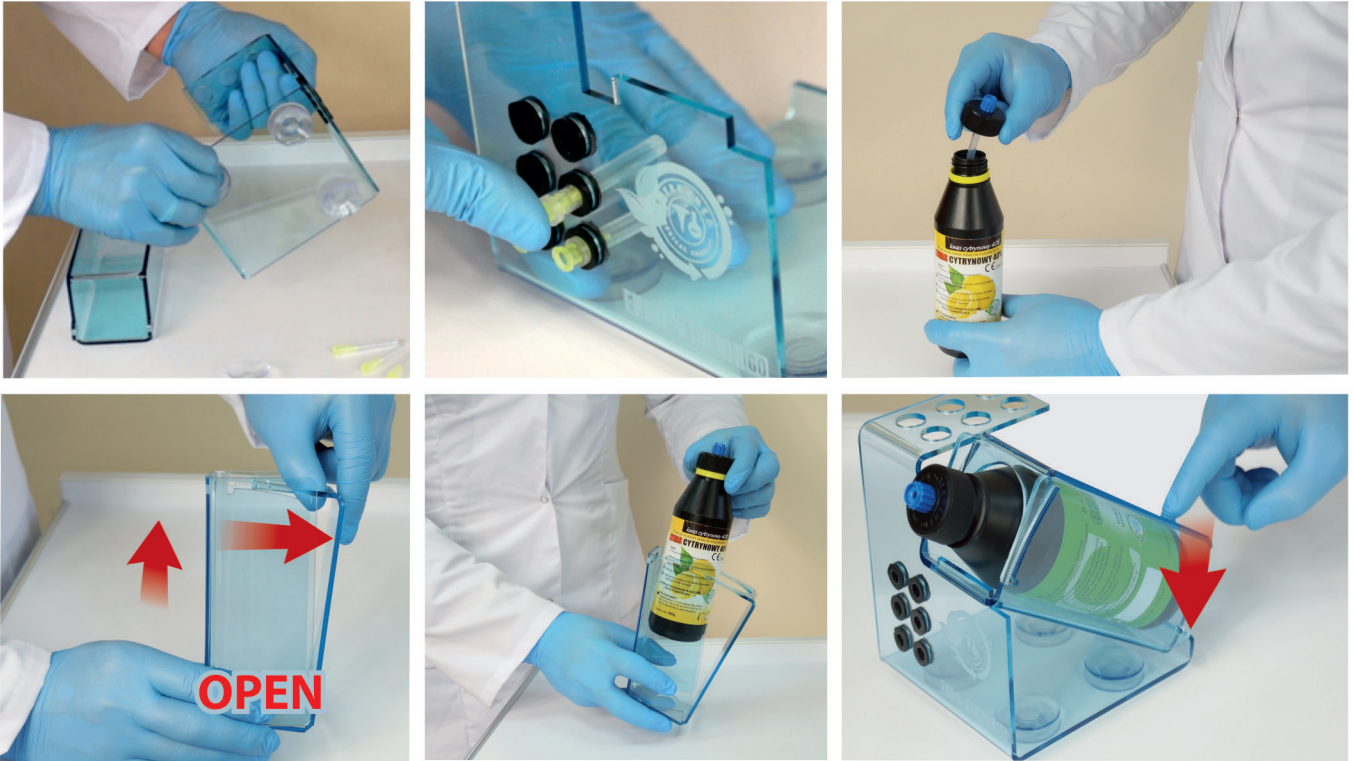
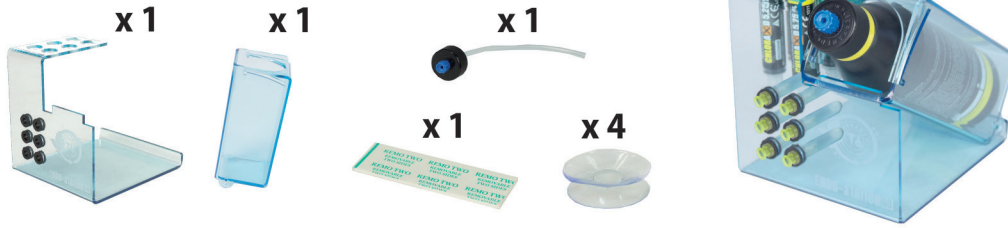


ENDO-STATION GO EASY 2 [®] BY CERKAMED

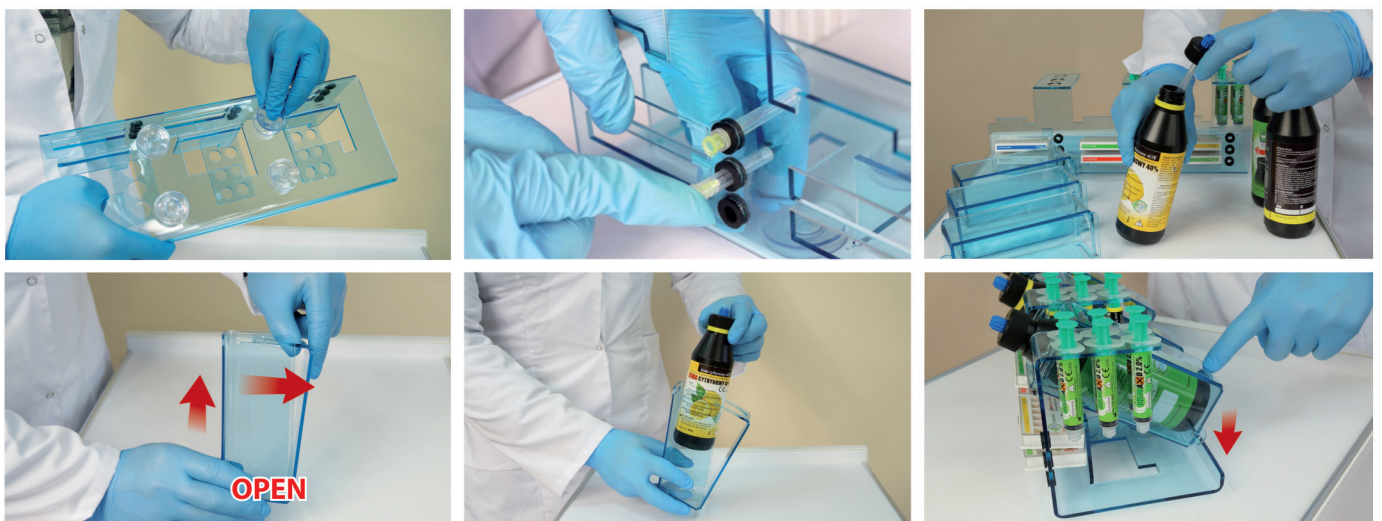


1



ENDO-STATION GO EASY 3 [®] BY CERKAMED

2



ENDO-STATION GO MINI

3



x 1



ENDO-STATION GO GUTTA BOX 2x3/2x6/12

4

GUTTA BOX 2x6

x 1



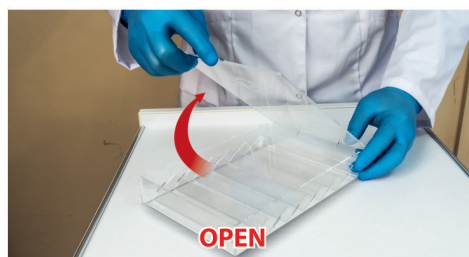
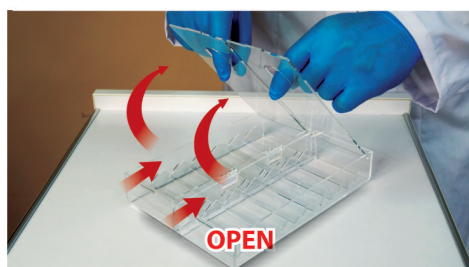
GUTTA BOX 12

x 1



GUTTA BOX 2x3

x 1



MD CE

PPH CERKAMED Wojciech Pawłowski
ul. Kwiatkowskiego 1
37-450 Stalowa Wola, Poland
Tel./fax: + 48 15 842 35 85
www.cerkamed.com

To maintain the high quality of our products and customer satisfaction, please send your opinions and comments to jakosc@cerkamed.pl
W trosce o wysoką jakość naszych wyrobów oraz zadowolenie klientów, prosimy o kierowanie swoich opinii i uwag na adres jakosc@cerkamed.pl

ENDO-STATION GO

INSTRUKCJA UŻYCIA WYROBU

PRZED UŻYCIEM NALEŻY ZAPOZNAĆ SIĘ Z PONIŻSZĄ INSTRUKCJĄ WYRÓB DO STOSOWANIA WYŁĄCZNIE PRZEZ LEKARZA STOMATOLOGA

PRZEZNACZENIE

Stojak stomatologiczny na preparaty i akcesoria endodontyczne.

SPOSÓB UŻYCIA

Przygotować stojak zgodnie ze zdjęciem do odpowiedniego wariantu. Ustawić w dogodnym dla siebie miejscu.

Opakowanie zawiera:

- ENDO-STATION GO EASY 2 - fot. 1,
- ENDO-STATION GO EASY 3 - fot. 2,
- ENDO-STATION GO MINI - fot. 3,
- ENDO-STATION GO GUTTA BOX 2X3/2X6/12 - fot. 4.

POSTĘPOWANIE Z WYROBEM

Do mycia stojaka używać ciepłej wody z delikatnym detergentem (mydłem, płynem do naczyń) i miękkiej ściereczki. Nie używać takich środków czyszczących jak alkohole, rozpuszczalniki, kwasy ponieważ powoduje to zmatowienie i uszkodzenie materiału.

ŚRODKI OSTROŻNOŚCI

W przypadku wystąpienia poważnego incydentu związanego z wyrobem należy ten fakt zgłosić producentowi i właściwemu organowi Państwa, w którym użytkownik lub pacjent mają miejsce zamieszkania.

DOSTĘPNE WARIANTY:

- ENDO-STATION GO Easy 2
- ENDO-STATION GO Easy 3
- ENDO-STATION GO MINI
- ENDO-STATION GO Gutta Box 12
- ENDO-STATION GO Gutta Box 2x3
- ENDO-STATION GO Gutta Box 2x6

Data ostatniej aktualizacji: 11.06.2024/3

ENDO-STATION GO

INSTRUCCIONES DE USO DEL PRODUCTO

ANTES DE USAR EL PRODUCTO PROCEDE LEER LAS SIGUIENTES INSTRUCCIONES

EL PRODUCTO ESTÁ CONCEBIDO PARA SU USO ÚNICAMENTE POR ODONTÓLOGOS PROFESIONALES

USO

Soporte odontológico para las preparaciones y accesorios odontológicos.

INSTRUCCIONES DE USO

Preparar el soporte conforme a la imagen para el variante adecuado. Colocar en un sitio preferido.

El envase incluye:

- ENDO-STATION GO EASY 2 - foto 1,
- ENDO-STATION GO EASY 3 - foto 2,
- ENDO-STATION GO MINI - foto 3,
- ENDO-STATION GO GUTTA BOX 2X3/2X6/12 - foto 4.

USO DEL PRODUCTO

Para lavar el soporte utilizar el agua caliente con un detergente delicado (jabón, detergente líquido) y un trapo blando. NO utilizar detergentes como el alcohol, disolventes, ácidos porque tal uso resulta en opacar y dañar el material.

MEDIDAS DE SEGURIDAD

En caso de un incidente grave relacionado con el producto procede presentar el hecho al fabricante y a las debidas autoridades en el estado en el que el usuario o el paciente tienen domicilio.

VARIANTES ACCESIBLES:

- ENDO-STATION GO Easy 2
- ENDO-STATION GO Easy 3
- ENDO-STATION GO MINI
- ENDO-STATION GO Gutta Box 12
- ENDO-STATION GO Gutta Box 2x3
- ENDO-STATION GO Gutta Box 2x6

Fecha de última actualización: 11.06.2024/3

ENDO-STATION GO

INSTRUCTIONS FOR USE

BEFORE USE PLEASE READ THE FOLLOWING INSTRUCTIONS CAREFULLY TO BE USED BY DENTIST ONLY

INTENDED USE

Dental stand for preparations and endodontic accessories.

INSTRUCTIONS FOR USE

Prepare the stand for the appropriate variant as shown in the photo. Place it in a convenient place.

Packaging contents:

- ENDO-STATION GO EASY 2 - Photo 1,
- ENDO-STATION GO EASY 3 - Photo 2,
- ENDO-STATION GO MINI - Photo 3,
- ENDO-STATION GO GUTTA BOX 2X3/2X6/12 - Photo 4.

HANDLING THE PRODUCT

To clean the stand, use warm water with a mild detergent (soap, dishwashing liquid) and a soft cloth. DO NOT use cleaning agents such as alcohols, solvents, acids, as this will tarnish and damage the material.

PRECAUTIONS

If a serious device-related incident occurs, it must be reported to the manufacturer and to the competent authority of the State where the user or patient is domiciled.

AVAILABLE VARIANTS:

- ENDO-STATION GO Easy 2
- ENDO-STATION GO Easy 3
- ENDO-STATION GO MINI
- ENDO-STATION GO Gutta Box 12
- ENDO-STATION GO Gutta Box 2x3
- ENDO-STATION GO Gutta Box 2x6

Last updated: 11.06.2024/3

ENDO-STATION GO

MODE D'EMPLOI DU PRODUIT

LIRE LA PRESENTE NOTICE AVANT UTILISATION LE PRODUIT NE PEUT ETRE UTILISE QUE PAR UN DENTISTE

UTILISATION PREVUE

Organiseur dentaire pour préparations et accessoires de soins endodontiques.

MODE D'EMPLOI

Préparer l'organiseur conformément à la photo correspondant à la variante choisie. Installer dans un endroit choisi.

Contenu de l'emballage:

- ENDO-STATION GO EASY 2 - photo 1,
- ENDO-STATION GO EASY 3 - photo 2,
- ENDO-STATION GO MINI - photo 3,
- ENDO-STATION GO GUTTA BOX 2X3/2X6/12 - photo 4.

ENTRETIEN DU PRODUIT

Pour nettoyer l'organiseur utiliser de l'eau chaude avec du détergent doux (savon, liquide vaisselle) et un chiffon doux. NE PAS utiliser de produits de nettoyants tels que l'alcool, les dissolvants, les acides, parce qu'ils provoquent le ternissement et l'endommagement du matériau.

PRECAUTIONS

En cas d'incident grave lié avec le produit, le signaler au fabricant et à l'autorité publique compétente du pays de résidence de l'utilisateur/du patient.

DOSTĘPNE WARIANTY:

- ENDO-STATION GO Easy 2
- ENDO-STATION GO Easy 3
- ENDO-STATION GO MINI
- ENDO-STATION GO Gutta Box 12
- ENDO-STATION GO Gutta Box 2x3
- ENDO-STATION GO Gutta Box 2x6

Date de dernière mise à jour: 11.06.2024/3

ENDO-STATION GO

GEBRAUCHSANLEITUNG DES PRODUKTS

VOR DEM GEBRAUCH MIT DER VORLIEGENDEN ANLEITUNG
VERTRAUT MACHEN
PRODUKT FÜR DEN AUSSCHLIESSLICHEN GEBRAUCH DURCH ZAHNÄRZTE

VERWENDUNGSZWECK

Zahnheilkundlicher Ständer für endodontische Präparate und Zubehör.

ANWENDUNGSWEISE

Ständer gemäß dem Foto zur entsprechenden Variante vorbereiten.
An einer für Sie bequemen Stelle aufstellen.

Die Verpackung enthält:

- ENDO-STATION GO EASY 2 - Fot. 1,
- ENDO-STATION GO EASY 3 - Fot. 2,
- ENDO-STATION GO MINI - Fot. 3,
- ENDO-STATION GO GUTTA BOX 2X3/2X6/12 - Fot. 4.

VORGEHENSWEISE MIT DEM PRODUKT

Zum Waschen des Ständers warmes Wasser mit einem milden Reinigungsmittel (Seife, Geschirrspülmittel) und ein weiches Tuch verwenden.

KEINE Reinigungsmittel wie Alkohol oder Lösungsmittel, Säuren verwenden, da dies zum Mattwerden und zur Beschädigung des Materials führt.

SICHERHEITSVORKEHRUNGEN

Im Fall des Auftretens eines ernsthaften Zwischenfalls in Verbindung mit dem Produkt, ist diese Tatsache dem Hersteller und der zuständigen staatlichen Behörde zu melden, im Wohnsitzland des Benutzers oder Patienten.

ERHÄLTICHE VARIANTEN:

- ENDO-STATION GO Easy 2
- ENDO-STATION GO Easy 3
- ENDO-STATION GO MINI
- ENDO-STATION GO Gutta Box 12
- ENDO-STATION GO Gutta Box 2x3
- ENDO-STATION GO Gutta Box 2x6

Datum der letzten Aktualisierung: 11.06.2024/3

ENDO-STATION GO

NÁVOD K POUŽITÍ VÝROBKU

PŘED POUŽITÍM SI PROSÍM PŘEČTĚTE NÁSLEDUJÍCÍ POKYNY
VÝROBEK K POUŽITÍ POUZE ZUBNÍM LÉKAŘEM

URČENÍ

Zubní stojan na přípravky a endodontické doplňky.

ZPŮSOB POUŽITÍ

Připravte stojan podle fotografie pro příslušnou variantu.
Umístěte jej na pro vás vhodné místo.

Balení obsahuje:

- ENDO-STATION GO EASY 2 - obr 1,
- ENDO-STATION GO EASY 3 - obr 2,
- ENDO-STATION GO MINI - obr 3,
- ENDO-STATION GO GUTTA BOX 2X3/2X6/12 - obr 4.

ZACHÁZENÍ S VÝROBKEM

K mytí stojanu použijte teplou vodu s jemným čisticím prostředkem (mýdlo, čisticí prostředek na nádobí) a měkký hadřík.
NEpoužívejte čisticí prostředky, jako jsou alkoholy, rozpouštědla, kyseliny, protože by došlo ke zmatnění a poškození materiálů.

OPATŘENÍ

V případě výskytu vážné události související s výrobkem je třeba tuto skutečnost nahlásit výrobci a příslušnému orgánu země, ve které má uživatel nebo pacient bydliště.

DOSTUPNÉ VARIANTY:

- ENDO-STATION GO Easy 2
- ENDO-STATION GO Easy 3
- ENDO-STATION GO MINI
- ENDO-STATION GO Gutta Box 12
- ENDO-STATION GO Gutta Box 2x3
- ENDO-STATION GO Gutta Box 2x6

Datum poslední aktualizace: 11.06.2024/3

ENDO-STATION GO

ІНСТРУКЦІЯ ПРО ВИКОРИСТАННЯ ВИРОБУ

ПЕРЕД ВИКОРИСТАННЯМ СЛІД ОЗНАЙОМИТИСЯ З НАВЕДЕНОЮ
НИЖЧЕ ІНСТРУКЦІЄЮ
ДЛЯ ПРОФЕСІЙНОГО ВИКОРИСТАННЯ ЛІКАРЕМ СТОМАТОЛОГОМ

ПРИЗНАЧЕННЯ

Ендодонтичний органайзер для препаратів та аксесуарів.

СПОСІБ ЗАСТОСУВАННЯ

Підготувати стійку відповідно до фотографії належного варіанту.
Поставити в зручному місці.

Упаковка містить:

- ENDO-STATION GO EASY (ЕНДО-СТЕЙШН ГОУ ІЗІ 2) - фото 1,
- ENDO-STATION GO EASY 3 (ЕНДО-СТЕЙШН ГОУ ІЗІ 3) - фото 2,
- ENDO-STATION GO MINI (ЕНДО-СТЕЙШН ГОУ МІНІ) - фото 3,
- ENDO-STATION GO GUTTA BOX 2X3/2X6/12 (ЕНДО-СТЕЙШН ГОУ ГУТА БОКС 2X3/2X6/12) - фото 4.

ПРАВИЛА ПОВОДЖЕННЯ З ВИРОБОМ

Чистити стійку, використовуючи теплу воду з м'яким миючим засобом (милом, засобом для миття посуду) і м'якої ганчірки.
НЕ використовувати таких засобів як спирт, розчинники, кислоти, оскільки це спричиняє тускніння і пошкодження матеріалу.

ЗАХОДИ БЕЗПЕКИ

Про будь-який непередбачений серйозний інцидент пов'язаний з виробом, необхідно повідомити виробника та відповідний орган державного управління країни проживання користувача або пацієнта.

ДОСТУПНІ ВАРІАНТИ:

- ENDO-STATION GO Easy 2
- ENDO-STATION GO Easy 3
- ENDO-STATION GO MINI
- ENDO-STATION GO Gutta Box 12
- ENDO-STATION GO Gutta Box 2x3
- ENDO-STATION GO Gutta Box 2x6

 <p>Виробник: Пшедшёнборство Продукційно-Хандрлове ЦЕРКАМЕД Войцех Павловскі вул. Квятковського 1, 37-450 Стальова Воля, Польща Тел./Факс: +48 15 842 35 85; www.cerkamed.com</p>	<p>Уповноважений представник в Україні: Товариство з обмеженою відповідальністю «ІВОДЕНТ» вул. Курінного Чорноти, 2 корпус 1, 76018 м.Івано-Франківськ, Україна Тел./Факс: +38 (0342) 55-94-55 e-mail: info@ivodent.com.ua www.ivodent.com.ua</p>  <p>IVODENT</p>	
--	--	---

Дата останнього оновлення: 11.06.2024/3

ENDO-STATION GO

ИНСТРУКЦИЯ ПО ИСПОЛЬЗОВАНИЮ ИЗДЕЛИЯ

ПОЖАЛУЙСТА, ПРОЧИТАЙТЕ СЛЕДУЮЩУЮ ИНСТРУКЦИЮ ПЕРЕД
ИСПОЛЬЗОВАНИЕМ

ПРОДУКТ ДЛЯ ИСПОЛЬЗОВАНИЯ ТОЛЬКО ВРАЧОМ-СТОМАТОЛОГОМ

НАЗНАЧЕНИЕ

Стоматологическая подставка для эндодонтических препаратов и принадлежностей.

СПОСОБ ПРИМЕНЕНИЯ

Подготовить подставку в соответствии с фотографией для соответствующего варианта.
Поместить ее в удобном месте.

Содержимое упаковки:

- ENDO-STATION GO EASY 2 - фото 1,
- ENDO-STATION GO EASY 3 - фото 2,
- ENDO-STATION GO MINI - фото 3,
- ENDO-STATION GO GUTTA BOX 2X3/2X6/12 - фото 4.

ОБРАЩЕНИЕ С ИЗДЕЛИЕМ

Подставку мыть теплой водой с легким моющим средством (мыло, средство для мытья посуды), используя мягкую ткань.
ЗАПРЕЩАЕТСЯ использовать такие чистящие средства, как спирты, растворители, кислоты, так как это приводит к потускнению и повреждению материала.

МЕРЫ ПРЕДОСТОРОЖНОСТИ

О серьезных инцидентах, связанных с изделием, следует сообщать производителю и соответствующему органу страны, в которой проживает пользователь или пациент.

ИМЕЮЩИЕСЯ ВАРИАНТЫ:

- ENDO-STATION GO Easy 2
- ENDO-STATION GO Easy 3
- ENDO-STATION GO MINI
- ENDO-STATION GO Gutta Box 12
- ENDO-STATION GO Gutta Box 2x3
- ENDO-STATION GO Gutta Box 2x6

Дата последнего обновления: 11.06.2024/3

ENDO-STATION GO

ISTRUZIONI D'USO DEL PRODOTTO

PRIMA DELL'UTILIZZO LEGGERE ATTENTAMENTE LA SEGUENTE ISTRUZIONE

IL PRODOTTO DEVE ESSERE UTILIZZATO ESCLUSIVAMENTE DAI DENTISTI

APPLICAZIONE

Supporto odontoiatrico per preparazioni e accessori endodontici.

MODALITÀ D'USO

Preparare il supporto per la variante appropriata attenendosi alla foto. Posizionarlo in un luogo comodo.

La confezione contiene:

- ENDO-STATION GO EASY 2 - foto 1,
- ENDO-STATION GO EASY 3 - foto 2,
- ENDO-STATION GO MINI - foto 3,
- ENDO-STATION GO GUTTA BOX 2X3/2X6/12 - foto 4.

GESTIONE DEL PRODOTTO

Per pulire il supporto, utilizzare acqua calda con un detergente delicato (sapone, detersivo per piatti) e un panno morbido. NON utilizzare detergenti quali alcol, solventi, acidi poiché potrebbero ossidare e danneggiare il materiale.

PRECAUZIONI

In caso di incidente grave causato dal prodotto, questo deve essere segnalato al produttore e all'autorità competente del Paese in cui l'utente o il paziente è residente.

DOSTĚPNE WARIANTY:

- ENDO-STATION GO Easy 2
- ENDO-STATION GO Easy 3
- ENDO-STATION GO MINI
- ENDO-STATION GO Gutta Box 12
- ENDO-STATION GO Gutta Box 2x3
- ENDO-STATION GO Gutta Box 2x6

Data ultimo aggiornamento: 11.06.2024/3

ENDO-STATION GO

A TERMÉK HASZNÁLATI ÚTMUTATÓJA

HASZNÁLAT ELŐTT OLVASSA EL A HASZNÁLATI ÚTMUTATÓT KIZÁRÓLAG FOGÁSZATI CÉLÚ FELHASZNÁLÁSRA

JAVALLATOK

Fogászati állvány endodontiai készítményekhez és kiegészítőkhöz.

HASZNÁLATI UTASÍTÁS

Az állványt a megfelelő változat a fotójának megfelelően készítse elő. Helyezze megfelelő, kényelmes helyre.

A csomag tartalma:

- ENDO-STATION GO EASY 2 - kép 1,
- ENDO-STATION GO EASY 3 - kép 2,
- ENDO-STATION GO MINI - kép 3,
- ENDO-STATION GO GUTTA BOX 2X3/2X6/12 - kép 4.

KEZELÉS

Az állvány tisztításához használjon meleg vizet enyhe mosószerrel (szappan, mosogatószer) és puha törülközővel. NE használjon olyan tisztítószereket, mint például az alkohol, oldószerek, savak, mert ezek mattosíthatják és károsítják az anyagot.

ÓVINTÉZKEDÉSEK

Készítménnyel kapcsolatos súlyos esemény esetén jelentse azt a gyártónak és a felhasználó vagy a páciens lakóhelyének megfelelő ország az illetékes hatóságának!

ELÉRHETŐ VÁLTOZATOK:

- ENDO-STATION GO Easy 2
- ENDO-STATION GO Easy 3
- ENDO-STATION GO MINI
- ENDO-STATION GO Gutta Box 12
- ENDO-STATION GO Gutta Box 2x3
- ENDO-STATION GO Gutta Box 2x6

Utolsó frissítés dátuma: 11.06.2024/3

ENDO-STATION GO

INSTRUCȚIUNE DE UTILIZARE A PRODUSULUI

ÎNAINTE DE UTILIZARE VĂ RUGĂM SĂ CITIȚI CU ATENȚIE PREZENTA INSTRUCȚIUNE PRODUS DESTINAT UZULUI DENTAR

UTILIZARE

Platformă-suport dentară pentru preparate și accesorii endodontice.

INSTRUCȚIUNI DE UTILIZARE

Pregătiți platforma-suport conform imaginii variantei corespunzătoare. Așezați în locul potrivit pentru dumneavoastră.

Ambalajul conține:

- ENDO-STATION GO EASY 2 - fot. 1,
- ENDO-STATION GO EASY 3 - fot. 2,
- ENDO-STATION GO MINI - fot. 3,
- ENDO-STATION GO GUTTA BOX 2X3/2X6/12 - fot. 4.

MANIPULAREA PRODUSULUI

Pentru spălarea platformei-suport, folosiți apă caldă cu un detergent delicat (săpun, lichid pentru vase) și o cârpă moale. NU folosiți agenți de curățare precum alcoolii, solventii, acizi, deoarece vor provoca efectul mat și deteriorarea materialului.

MĂSURI DE PRECAUȚIE

În cazul apariției unui incident grav legat de produs, acest fapt necesită raportarea lui producătorului și organului competent al țării, în care utilizatorul sau pacientul își are locul de reședință.

VARIANTELE DISPONIBILE:

- ENDO-STATION GO Easy 2
- ENDO-STATION GO Easy 3
- ENDO-STATION GO MINI
- ENDO-STATION GO Gutta Box 12
- ENDO-STATION GO Gutta Box 2x3
- ENDO-STATION GO Gutta Box 2x6

Data ultimei actualizări: 11.06.2024/3

ENDO-STATION GO

ИНСТРУКЦИЯ ЗА УПОТРЕБА НА ПРОДУКТА

ПРЕДИ УПОТРЕБА ПРОЧЕТЕТЕ ВНИМАТЕЛНО НАСТОЯЩАТА ИНСТРУКЦИЯ ПРОДУКТЪТ Е ПРЕДНАЗНАЧЕН ЗА ИЗПОЛЗВАНЕ ЕДИНСТВЕНО ОТ СТОМАТОЛОГ

ПРЕДНАЗНАЧЕНИЕ

Стоматологична стойка за ендодонтски препарати и аксесоари.

НАЧИН НА ИЗПОЛЗВАНЕ

Пригответе стоматологичната стойка до нужния вариант съгласно снимката.

Да се постави на удобно място.

Опаковката съдържа:

- ENDO-STATION GO EASY 2 - снимка 1,
- ENDO-STATION GO EASY 3 - снимка 2,
- ENDO-STATION GO MINI - снимка 3,
- ENDO-STATION GO GUTTA BOX 2X3/2X6/12 - снимка 4.

НАЧИН НА УПОТРЕБА НА ПРОДУКТА

За почистване на стойката да се използват топла вода с лек детергент (сапун, веро за миене на чинии) и мека кърпичка. Да НЕ се използват такива почистващи средства като алкохол, разтворители, киселини, тъй като те предизвикват матиране и повреждане на материала.

ПРЕДПАЗНИ МЕРКИ

В случай на сериозен инцидент с продукта за този факт трябва да се уведомят производителят и съответните органи на страната, в която живее ползвателят или пациентът.

НАЛИЧНИ ВАРИАНТИ:

- ENDO-STATION GO Easy 2
- ENDO-STATION GO Easy 3
- ENDO-STATION GO MINI
- ENDO-STATION GO Gutta Box 12
- ENDO-STATION GO Gutta Box 2x3
- ENDO-STATION GO Gutta Box 2x6

Дата на последната актуализация: 11.06.2024/3

ENDO-STATION GO

GAMINIO NAUDOJIMO INSTRUKCIJA

PRIEŠ NAUDOJIMĄ BŪTINAI SUSIPAŽINTI SU ŠIA INSTRUKCIJA
GAMINYS SKIRTAS TIK GYDYTOJŲ STOMATOLOGŲ NAUDOJIMUI

PASKIRTIS

Stomatologinis stovas preparatams ir endodontiniams priedams.

NAUDOJIMO BŪDAS

Paruoškite stovą pagal nuotrauką atitinkamam variantui.
Pastatykite jums tinkamoje vietoje.

Pakuotėje yra:

- ENDO-STATION GO EASY 2 - nuotr. 1,
- ENDO-STATION GO EASY 3 - nuotr. 2,
- ENDO-STATION GO MINI - nuotr. 3,
- ENDO-STATION GO GUTTA BOX 2X3/2X6/12 - nuotr. 4.

GAMINIO NAUDOJIMAS

Stovui valyti naudokite šiltą vandenį su švelniu plovikliu (muilu, indų plovikliu) ir minkštą šluostę.
NENAUDOKITE valymo priemonių, tokių kaip alkoholiai, tirpikliai, rūgštys, nes tai pakeis stovo spalvą ir sugadins medžiagą.

ATSARGUMO PRIEMONĖS

Įvykus rimtam su gaminiu susijusiam incidentui, apie tai turėtų būti pranešta gamintojui ir šalies, kurioje yra vartotojo ar paciento gyvenamoji vieta, kompetentingai institucijai.

PRIEINAMI VARIANTAI:

ENDO-STATION GO Easy 2
ENDO-STATION GO Easy 3
ENDO-STATION GO MINI
ENDO-STATION GO Gutta Box 12
ENDO-STATION GO Gutta Box 2x3
ENDO-STATION GO Gutta Box 2x6

Paskutinio atnaujinimo data: 11.06.2024/3

ENDO-STATION GO

INSTRUÇÕES DE UTILIZAÇÃO DO PRODUTO

ANTES DE UTILIZAR O PRODUTO, LEIA AS SEGUINTE INSTRUÇÕES
PRODUTO PARA ADMINISTRAÇÃO EXCLUSIVAMENTE POR MÉDICOS
DENTISTAS

FINALIDADE DE UTILIZAÇÃO

Suporte dentário para produtos e acessórios endodônticos.

MODO DE USO

Prepare o suporte de acordo com a foto para a variante apropriada.
Coleque em um lugar conveniente.

O pacote contém:

- ENDO-STATION GO EASY 2 - fot. 1,
- ENDO-STATION GO EASY 3 - fot. 2,
- ENDO-STATION GO MINI - fot. 3,
- ENDO-STATION GO GUTTA BOX 2X3/2X6/12 - fot. 4.

MANUSEAMENTO DO PRODUTO

Para lavar o suporte, utilize água morna com um detergente suave (sabão, detergente para louças) e um pano macio.
NÃO utilize produtos de limpeza tais como álcoois, solventes, ácidos, pois isto causa manchas e danos no material.

PRECAUÇÕES

Em caso de incidente grave relacionado com o produto, o facto deve ser relatado ao fabricante e à autoridade competente do país onde o utilizador ou paciente estiver domiciliado.

VARIANTES DISPONÍVEIS:

ENDO-STATION GO Easy 2
ENDO-STATION GO Easy 3
ENDO-STATION GO MINI
ENDO-STATION GO Gutta Box 12
ENDO-STATION GO Gutta Box 2x3
ENDO-STATION GO Gutta Box 2x6

Data da última atualização: 11.06.2024/3

ENDO-STATION GO

BRUGSANVISNING

LÆS FØLGENDE INSTRUKTIONER FØR BRUG
PRODUKTET MÅ KUN ANVENDES AF TANDLÆGER

PRODUKT BETEGNELSE

Dentalstativ til brug for præparater og tilbehør til endodonti.

ANVENDELSESMÅDE

Monter stativet og juster til den ønskede position som vist på billedet.
Opstil på det ønskede sted.

Emballagen indeholder:

- ENDO-STATION GO EASY 2 - billede 1,
- ENDO-STATION GO EASY 3 - billede 2,
- ENDO-STATION GO MINI - billede 3,
- ENDO-STATION GO GUTTA BOX 2X3/2X6/12 - billede 4.

HÅNDBTERING

Til rengøring brug varmt vand og et mildt opløsningsmiddel (sæbe eller opvaskemiddel) og en blød klud.
Brug IKKE alkohol-baserede rengøringsmidler, opløsningsmidler eller syrer da det kan gøre materialet mat og beskadige det.

FORHOLDSREGLER

I tilfælde af forekomst af alvorlige hændelser vedrørende præparatet, skal faktummet rapporteres til producenten og den kompetente statsmyndighed i landet, hvor brugeren eller patienten har sin bopæl.

VALGMULIGHEDER:

ENDO-STATION GO Easy 2
ENDO-STATION GO Easy 3
ENDO-STATION GO MINI
ENDO-STATION GO Gutta Box 12
ENDO-STATION GO Gutta Box 2x3
ENDO-STATION GO Gutta Box 2x6

Seneste opdatering: 11.06.2024/3

ENDO-STATION GO

ΟΔΗΓΙΕΣ ΧΡΗΣΗΣ ΤΟΥ ΠΡΟΪΟΝΤΟΣ

ΠΡΙΝ ΤΗ ΧΡΗΣΗ ΠΑΡΑΚΑΛΩ ΔΙΑΒΑΣΤΕ ΤΙΣ ΑΚΟΛΟΥΘΕΣ ΟΔΗΓΙΕΣ
ΠΡΟΪΟΝ ΓΙΑ ΧΡΗΣΗ ΜΟΝΟ ΑΠΟ ΟΔΟΝΤΙΑΤΡΟ

ΧΡΗΣΗ

Οδοντιατρική βάση για παρασκευάσματα και ενδοδοντικά αξεσουάρ.

ΤΡΟΠΟΣ ΧΡΗΣΗΣ

Προετοιμάστε τη βάση σύμφωνα με τη φωτογραφία για την κατάλληλη παραλλαγή.
Τοποθετήστε το σε μέρος που σας βολεύει.

Η συσκευασία περιέχει

- ENDO-STATION GO EASY 2 - kuva 1,
- ENDO-STATION GO EASY 3 - kuva 2,
- ENDO-STATION GO MINI - kuva 3,
- ENDO-STATION GO GUTTA BOX 2X3/2X6/12 - kuva 4.

ΧΕΙΡΙΣΜΟΣ ΤΟΥ ΠΑΡΑΣΚΕΥΑΣΜΑΤΟΣ

Για να καθαρίσετε τη βάση, χρησιμοποιήστε ζεστό νερό με ένα ήπιο απορρυπαντικό (σαπούνι, υγρό πιάτων) και ένα μαλακό πανί.
ΜΗΝ χρησιμοποιείτε καθαριστικά όπως αλκοόλες, διαλύτες, οξέα καθώς φθείρουν και καταστρέφουν το υλικό.

ΠΡΟΦΥΛΑΞΕΙΣ

Σε περίπτωση σοβαρού συμβάντος που σχετίζεται με το προϊόν πρέπει να ενημερωθούν ο κατασκευαστής και η αρμόδια αρχή της χώρας στην οποία κατοικεί ο χρήστης ή ο ασθενής.

ΔΙΑΘΕΣΙΜΕΣ ΠΑΡΑΛΛΑΓΕΣ:

ENDO-STATION GO Easy 2
ENDO-STATION GO Easy 3
ENDO-STATION GO MINI
ENDO-STATION GO Gutta Box 12
ENDO-STATION GO Gutta Box 2x3
ENDO-STATION GO Gutta Box 2x6

Ημερομηνία τελευταίας ενημέρωσης: 11.06.2024/3

ENDO-STATION GO

TOOTE KASUTAMISEKS JUHISED

ENNE KASUTAMIST TUTVUDA ALLTOODUD JUHENDIGA
AINULT ARST-STOMATOLOOGILE KASUTAMISEKS MÕELDUD TOODE

EESMÄRK

Hambaravi stend preparaate ja endodontiliste tarvikute jaoks.

KASUTUSVIIS

Valmistage stendi vastavalt fotole sobivale variandile.
Asetage seda teile mugavasse kohta.

Pakend sisaldab.

- ENDO-STATION GO EASY 2 - fot. 1,
- ENDO-STATION GO EASY 3 - fot.2,
- ENDO-STATION GO MINI - fot. 3,
- ENDO-STATION GO GUTTA BOX 2X3/2X6/12 - fot. 4.

TOOTE KÄITLEMINE

Stendi puhastamiseks kasutage sooja vee koos õrna pesuvahendiga (seep, nõudepesuvahend) ja pehmet lappi.

ÄRGE kasutage puhastusvahendeid, nagu alkoholid, lahustid, happed, kuna see võib põhjustada materjali rikumise ja tuhumise.

ETTEVAATUSABINÕUD

Seadmega seotud tõsiste juhtumite korral tuleb teavitada tootjat ja kasutaja või patsiendi elukohariigi pädevaid asutusi.

SAADAVAD VARIANDID:

- ENDO-STATION GO Easy 2
- ENDO-STATION GO Easy 3
- ENDO-STATION GO MINI
- ENDO-STATION GO Gutta Box 12
- ENDO-STATION GO Gutta Box 2x3
- ENDO-STATION GO Gutta Box 2x6

Viimase värskenduse kuupäev: 11.06.2024/3

ENDO-STATION GO

TUOTTEEN KÄYTTÖOHJEET

LUE SEURAAVAT OHJEET ENNEN KÄYTTÖÄ
TUOTE VAIN HAMMASLÄÄKÄRIN KÄYTTÖÖN

KÄYTTÖTARKOITUS

Hammasteline endodontiavalmisteste ja tarvikkeita varten.

KÄYTTÖTAPA

Valmistele jalusta kuvan mukaisesti vastaavaa vaihtoehtoa varten.
Aseta itselleen sopivaan paikkaan.

Pakkaus sisältää.

- ENDO-STATION GO EASY 2 - kuva 1,
- ENDO-STATION GO EASY 3 - kuva 2,
- ENDO-STATION GO MINI - kuva 3,
- ENDO-STATION GO GUTTA BOX 2X3/2X6/12 - kuva 4.

TUOTTEEN KÄSITTELY

Puhdista jalusta lämpimällä vedellä, miedolla pesuaineella (saippua, astianpesuaine) ja pehmeällä liinalla.

ÄLÄ käytä puhdistusaineita, kuten alkoholeja, liuottimia tai happoja, sillä ne himmentävät ja vahingoittavat materiaalia.

VAROTOIMET

Laitteeseen liittyvän vakavan vaaratilanteen sattuesssa siitä on ilmoitettava valmistajalle ja sen maan toimivaltaiselle viranomaiselle, jossa käyttäjä tai potilas asuu.

SAATAVILLA OLEVAT VAIHTOEHDOT:

- ENDO-STATION GO Easy 2
- ENDO-STATION GO Easy 3
- ENDO-STATION GO MINI
- ENDO-STATION GO Gutta Box 12
- ENDO-STATION GO Gutta Box 2x3
- ENDO-STATION GO Gutta Box 2x6

Viimeisen päivityksen päivämäärä: 11.06.2024/3

ENDO-STATION GO

UPUTE ZA UPORABU PROIZVODA

PRIJE UPORABE PROČITAJTE DONJE UPUTE
PROIZVOD ZA UPORABU ISKLJUČIVO OD STRANE LIJEČNIKA
STOMATOLOGA

NAMJENA

Stomatološki stalak za preparate i endodontski pribor.

NAČIN UPORABE

Sastavite stalak u skladu sa slikom za odgovarajuću inačicu.
Postavite ga na prikladno mjesto.

Pakiranje sadrži.

- ENDO-STATION GO EASY 2 - fot. 1,
- ENDO-STATION GO EASY 3 - fot. 2,
- ENDO-STATION GO MINI - fot. 3,
- ENDO-STATION GO GUTTA BOX 2X3/2X6/12 - fot. 4.

POSTUPANJE S PROIZVODOM

Za pranje stalka upotrebljavajte toplu vodu s blagim deterdžentom (sapunom, sredstvom za pranje posuđa) i meku krpu.

NE upotrebljavajte sredstva za čišćenje poput alkohola, otapala, kiselina, jer će to potamniti i oštetiti materijal.

MJERE OPREZA

U slučaju ozbiljnih nezgoda povezanih s proizvodom, potrebno ih je prijaviti proizvođaču i nadležnom tijelu države u kojoj korisnik ili pacijent ima prebivalište.

DOSTUPNE INAČICE:

- ENDO-STATION GO Easy 2
- ENDO-STATION GO Easy 3
- ENDO-STATION GO MINI
- ENDO-STATION GO Gutta Box 12
- ENDO-STATION GO Gutta Box 2x3
- ENDO-STATION GO Gutta Box 2x6

Datum posljednjeg ažuriranja: 11.06.2024/3

ENDO-STATION GO

LIETOŠANAS PAMĀCĪBA

PIRMS LIETOŠANAS LŪDZAM RŪPĪGI IEPAZĪTIES AR ŠIEM
LIETOŠANAS NORĀDĪJUMIEM
MATERIĀLU VAR IEGĀDĀTIES TĪKAI SERTIFICĒTS ZOBĀRSTNIECĪBAS
SPECIĀLISTS STOMATOLOGS

PIELIETOJUMS

Zobārstniecības statīvs endodontijas materiāliem un piederumiem.

LIETOŠANA

Statīvu sagatavot saskaņā ar attiecīgajam variantam pievienoto attēlu.
Novietot sev ērtā vietā.

Iepakojuma saturs.

- ENDO-STATION GO EASY 2 - 1. attēls,
- ENDO-STATION GO EASY 3 - 2. attēls,
- ENDO-STATION GO MINI - 3. attēls,
- ENDO-STATION GO GUTTA BOX 2X3/2X6/12 - 4. attēls.

IERĪCES LIETOŠANA

Statīva mazgāšanai izmantot siltu ūdeni, saudzīgu mazgāšanas līdzekli (ziepes, trauku mazgājamo līdzekli) un mīkstu drāniņu.

NELIETOT tādus tīrīšanas līdzekļus kā spirts, šķīdinātājs vai skābe, jo tas sabojā materiālu vai padara to matētu.

PIESARDZĪBAS PASĀKUMI

Ja, saistībā ar produkta izmantošanu, ir radies nopietns apdraudējums, par to nepieciešams ziņot ražotājam un tās valsts kompetentajai iestādei, kurā lietotājam vai pacientam ir pastāvīgā dzīvesvieta.

PIEJAMIE VARIANTI:

- ENDO-STATION GO Easy 2
- ENDO-STATION GO Easy 3
- ENDO-STATION GO MINI
- ENDO-STATION GO Gutta Box 12
- ENDO-STATION GO Gutta Box 2x3
- ENDO-STATION GO Gutta Box 2x6

Pēdējās atjaunināšanas datums: 11.06.2024/3

ENDO-STATION GO

GEBRUIKSAANWIJZING VAN HET PRODUCT

NEEM VOOR GEbruik KENNIS VAN ONDERSTAANDE GEbruIKSAANWIJZING

HET PRODUCT MAG UITSLUITEND WORDEN GEbruIKT DOOR
TANDARTSEN

BESTEMMING

Tandheelkundige standaard voor endodontische preparaten en accessoires.

GEbruIKSAANWIJZING

Zet de standaard in elkaar volgens de foto van de betreffende variant.
Plaats hem op de door u gewenste plaats.

De verpakking bevat.

- ENDO-STATION GO EASY 2 - fot. 1,
- ENDO-STATION GO EASY 3 - fot. 2,
- ENDO-STATION GO MINI - fot. 3,
- ENDO-STATION GO GUTTA BOX 2X3/2X6/12 - fot. 4.

GEbruIK VAN HET PRODUCT

Gebruik voor het schoonmaken van de standaard warm water met een mild schoonmaakmiddel (zeep, afwasmiddel) en een zacht doekje.
Gebruik GEEN schoonmaakmiddelen als alcohol, oplosmiddelen of zuren omdat het materiaal hierdoor dof wordt of beschadigd raakt.

VEILIGHEIDSMATREGELEN

Indien een ernstig incident in verband met het product plaatsvindt, moet u dit melden aan de fabrikant en de bevoegde autoriteiten van het land waar de gebruiker of de patiënt zijn woon- of verblijfplaats heeft.

BESCHIKBARE VARIANTEN:

- ENDO-STATION GO Easy 2
- ENDO-STATION GO Easy 3
- ENDO-STATION GO MINI
- ENDO-STATION GO Gutta Box 12
- ENDO-STATION GO Gutta Box 2x3
- ENDO-STATION GO Gutta Box 2x6

Datum laatste actualisatie: 11.06.2024/3

ENDO-STATION GO

NAVODILA ZA UPORABO

PRED UPORABO IZDELKA PREBERITE NAVODILA ZA UPORABO IZDELEK SMEJO UPORABLJATI IZKLJUČNO ZOBOZDRAVNIKI

NAMEN

Stomatološko stojalo za endodontske pripravke in pripomočke.

UPORABA

Stojalo pripravite v skladu s sliko za ustrezno različico.
Postavite ga na zeleno mesto.

Pakiranje vsebuje:

- ENDO-STATION GO EASY 2 - slika 1,
- ENDO-STATION GO EASY 3 - slika 2,
- ENDO-STATION GO MINI - slika 3,
- ENDO-STATION GO GUTTA BOX 2X3/2X6/12 - slika 4.

UPORABA IZDELKA

Za čiščenje stojala uporabite toplo vodo z neagresivnim detergentom (milom, detergentom za pomivanje posode) in mehko gobico.
NE uporabljajte čistilnih sredstev, kot so alkoholi, topila in kisline, saj le-ta razbarvajo in poškodujejo material.

VARNOSTNA OPOZORILA

V primeru resne nesreče, povezane z izdelkom, je treba le-to prijaviti proizvajalcu in pristojnemu organu, v državi prebivališča uporabnika ali pacienta.

DOSTOPNE RAZLIČICE:

- ENDO-STATION GO Easy 2
- ENDO-STATION GO Easy 3
- ENDO-STATION GO MINI
- ENDO-STATION GO Gutta Box 12
- ENDO-STATION GO Gutta Box 2x3
- ENDO-STATION GO Gutta Box 2x6

Datum zadnje posodobitve: 11.06.2024/3

ENDO-STATION GO

NÁVOD NA POUŽITIE VÝROBKU

PRED POUŽITÍM SA OBOZNÁMTE S TÝMITO POKYNNMI VÝROBK IBA NA POUŽITIE ZUBNÝM LEKÁROM

URČENIE

Stomatologický stojan na endodontické prípravky a vybavenie.

SPÔSOB POUŽITIA

Prípravte vybranú verziu stojana podľa obrázka.
Umiestnite ho na vhodnom mieste.

Balenie obsahuje.

- ENDO-STATION GO EASY 2 - fot. 1,
- ENDO-STATION GO EASY 3 - fot. 2,
- ENDO-STATION GO MINI - fot. 3,
- ENDO-STATION GO GUTTA BOX 2X3/2X6/12 - fot. 4.

MANIPULÁCIA S VÝROBKOM

Na umývanie stojana používajte teplú vodu s jemným čistiacim prostriedkom (mydlom, prostriedkom na umývanie riadu) a mäkkú handričku.

NEPOUŽÍVAJTE čistiace prostriedky ako sú alkoholy, rozpúšťadlá, kyseliny, pretože spôsobujú zmatnenie a poškodenie materiálu.

BEZPEČNOSTNÉ OPATRENIA

V prípade výskytu vážnej nehody súvisiacej s výrobkom, nahláste túto skutočnosť výrobcovi a príslušnému orgánu krajiny, v ktorej má používateľ alebo pacient svoje bydlisko.

DOSTUPNÉ VARIANTY:

- ENDO-STATION GO Easy 2
- ENDO-STATION GO Easy 3
- ENDO-STATION GO MINI
- ENDO-STATION GO Gutta Box 12
- ENDO-STATION GO Gutta Box 2x3
- ENDO-STATION GO Gutta Box 2x6

Dátum poslednej aktualizácie: 11.06.2024/3

ENDO-STATION GO

BRUKSANVISNING

LÄS DENNA INSTRUKTION INNAN ANVÄNDNING PRODUKTEN AVSEDD UTESLUTANDE FÖR ANVÄNDNING AV TANDLÄKARE

TILLÄMPNINGSOMRÅDE

Ett ställ för endodontiska preparat och tillbehör.

BRUKSANVISNING

Förbered stället enligt bild till lämplig variant.
Placera på önskad plats.

Förpackningen innehåller.

- ENDO-STATION GO EASY 2 - bild 1,
- ENDO-STATION GO EASY 3 - bild 2,
- ENDO-STATION GO MINI - bild 3,
- ENDO-STATION GO GUTTA BOX 2X3/2X6/12 - bild 4.

PRODUKTHANTERING

Tvätta stället i varmt vatten med mild rengöringsmedel (tvål, diskmedel) och mjuk trasa.

Använd INTE rengöringsmedel som alkohol, lösningsmedel eller syror då detta orsakar mattning och skador på materialet.

FÖRSIKTIGHETSÅTGÄRDER

Ifall någon allvarlig incident inträffar i samband med användning av produkten ska detta meddelas tillverkaren samt lämplig myndighet i användarens eller patientens hemvistland.

TILLGÄNGLIGA VARIANTER:

- ENDO-STATION GO Easy 2
- ENDO-STATION GO Easy 3
- ENDO-STATION GO MINI
- ENDO-STATION GO Gutta Box 12
- ENDO-STATION GO Gutta Box 2x3
- ENDO-STATION GO Gutta Box 2x6

Senaste uppdatering: 11.06.2024/3